

Orisience One-Step PAGE Preparation Kit

(一步法 PAGE 凝胶制备试剂盒)

产品信息

货号	名称	规格【mini胶】
PB101	Orisience One-Step PAGE Preparation Kit (7.5%) (一步法 PAGE 凝胶制备试剂盒)	125gels/0.75mm 【92gels/1.00mm, 62gels/1.50mm】
PB102	Orisience One-Step PAGE Preparation Kit (10%) (一步法 PAGE 凝胶制备试剂盒)	125gels/0.75mm 【92gels/1.00mm, 62gels/1.50mm】
PB103	Orisience One-Step PAGE Preparation Kit (12.5%) (一步法 PAGE 凝胶制备试剂盒)	125gels/0.75mm 【92gels/1.00mm, 62gels/1.50mm】
PB104	Orisience One-Step PAGE Preparation Kit (15%) (一步法 PAGE 凝胶制备试剂盒)	125gels/0.75mm 【92gels/1.00mm, 62gels/1.50mm】

产品简介

Orisience One-Step PAGE Preparation Kit 采用独特的上层胶和下层胶的预混配方，使用时仅需加入小体积的促凝剂即可凝胶。灌入下层胶后，无需液封，可直接灌入上层胶，实现聚丙烯酰胺凝胶的简便快速制备。本产品所配的上层胶带有颜色【7.5%-绿色、10%-蓝色、12.5%-红色、15%-紫色】，方便点样和区分不同凝胶。

储存条件

本产品常温运输，其中改良型促凝剂 -20℃保存，其他组分 4℃保存，产品保质期 12 个月；

产品组成

Orisience One-Step PAGE Preparation Kit		
名称	125gels/0.75mm	储存条件
下层胶溶液	250 ml	4℃
下层胶缓冲液	250 ml	4℃
上层胶溶液	80 ml	4℃
彩色上层胶缓冲液	80 ml	4℃
改良型促凝剂	8 ml	-20℃

实验方法 (以一块 0.75/ 1.0/ 1.5 mm 的 mini 胶为例)

1. 取等体积下层胶溶液和下层胶缓冲液，各 2.0/2.7/4.0ml，混匀；
2. 取等体积上层胶溶液和彩色上层胶缓冲液，各 0.5/0.75ml/1.0ml，混匀；

OriNote: 由于染料的特殊理化性质，彩色上层胶缓冲液使用前请摇匀。

3. 向步骤 1 的混合溶液中加入 40/60/80μl 的改良型促凝剂，轻轻混匀，将混匀后的溶液注入制胶玻璃板中；
4. 向步骤 2 的混合溶液中加入 10/15/20μl 的改良型促凝剂，轻轻混匀，无需等待下层胶凝固，即可将混匀后的溶液缓慢注入制胶玻璃板中，插入梳齿；

OriNote: (a) 灌注上层胶溶液一定要轻柔，避免将上层胶溶液冲入下层胶。(b) 如果觉得配制困难，也可选择灌制下层胶后用 ddH₂O 或醇封闭，待下层胶凝固后再灌注上层胶。

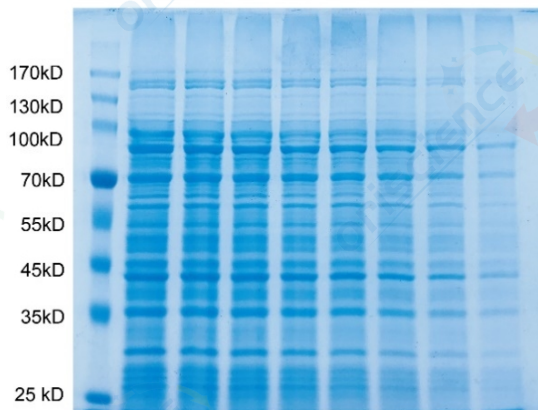
5. 待胶凝固后(约 15 min)，拔去梳齿即可用于电泳。

OriNote: (a) 各品牌电泳胶板尺寸略有不同，第一次使用时需根据实际情况确定试剂的最佳使用量；(b) 胶凝固后

上下层胶分界线平整度略弱于传统方法配的胶，但对后续电泳没有影响；（c）推荐电泳电压为 150 - 200 V，待溴酚蓝指示剂到达底部边缘时即可停止电泳。

下层胶配方				上层胶配方			
凝胶厚度	下层胶溶液	下层胶缓冲液	改良型促凝剂	凝胶厚度	上层胶溶液	彩色上层胶缓冲液	改良型促凝剂
0.75 mm	2.0 ml	2.0 ml	40 μ l	0.75 mm	0.5 ml	0.5 ml	10 μ l
1.0 mm	2.7 ml	2.7 ml	60 μ l	1.0 mm	0.75 ml	0.75 ml	15 μ l
1.5 mm	4.0 ml	4.0 ml	80 μ l	1.5 mm	1.0 ml	1.0 ml	20 μ l

结果展示



PAGE（下层胶浓度 10%）分析不同浓度大肠杆菌总蛋白。

注意事项

1. 丙烯酰胺具有神经毒性，请穿实验服并戴一次性手套和口罩操作。
2. 本产品仅供科研使用。请勿用于医药、临床诊断或治疗，食品及化妆品等用途。
3. 改良型促凝剂的使用量仅作参考，实际用量可根据个人实验习惯和经验调整。加入较多量的促凝剂可加速凝胶，反之亦然。
4. **凝胶速度与温度有正相关性。**同等条件下，温度越高，凝胶速度越快，室温过高时建议适当减小改良型促凝剂的用量相反，如果室温较低，可适当延长凝胶时间。
5. 本产品已加入适量 TEMED 的替代品，如需进一步加速凝胶，临配胶前可按需补充适量 TEMED。
6. 在配胶之前，使胶溶液及缓冲液平衡到室温(如室温放置几分钟)，可有效避免凝胶中气泡的形成。

相关产品

货号	名称	规格
PD203-120 ml	Ori Supersensitive ECL Kit(极敏ECL化学发光试剂盒)	120 ml(A/B液各60 ml)
PD202-120 ml	Ori Ultrasensitive ECL Kit (超敏ECL化学发光试剂盒)	120 ml(A/B液各60 ml)
PD101-250 T	Ori Instant BCA Protein Quantification Kit (快速BCA蛋白定量试剂盒)	250 T
PD102- 500 T	Ori Bradford Detergent Compatible Protein Concentration Assay Kit (Bradford 去垢剂兼容型蛋白浓度测定试剂盒)	500T
PD301-100 μl	Goat anti-Mouse IgG (H+L) Secondary Antibody, HRP (过氧化物酶标记山羊抗小鼠 IgG (H+L))	100 μl
PD302-100 μl	Goat anti-Rabbit IgG (H+L) Secondary Antibody, HRP (过氧化物酶标记山羊抗兔 IgG (H+L))	100 μl
PD303-100 μl	Goat anti-Mouse IgG (H+L) Secondary Antibody, Alexa Fluor 488 (Alexa Fluor 488 标记山羊抗小鼠 IgG (H+L))	100 μl
PD304-100 μl	Goat anti-Rabbit IgG (H+L) Secondary Antibody, Alexa Fluor 488 (Alexa Fluor 488标记山羊抗兔 IgG (H+L))	100 μl
PD201-200 ml	Ori Rapid Protein Stain (快速蛋白染色液)	200 ml

Oriscience Biotechnology Co., Ltd.

www.oriscience.com

Tel: 400-158-2128

Emails: order@oriscience.com

technical_support@oriscience.com

