

Ori Rapid Protein Stain

(快速蛋白染色液)

产品信息

货号	名称	规格
PD201-200 ml	Ori Rapid Protein Stain (快速蛋白染色液)	200 ml
PD201-1000 ml	Ori Rapid Protein Stain (快速蛋白染色液)	1000 ml

产品简介

本产品以考马斯亮蓝 G-250 染料为基础，采用新的独特配方研发而成，可用于 SDS-PAGE 或非变性 PAGE 等蛋白凝胶的快速染色。本产品不含甲醇、冰醋酸等有毒试剂，无刺激性气味，染色快速，操作简单，无需脱色，更重要的是区别于市售其它蛋白快速染色液，采用了胶状分散体技术，具有更高灵敏度，可检测低至 1 ng 的蛋白条带。

储存条件

4°C避光保存

使用说明

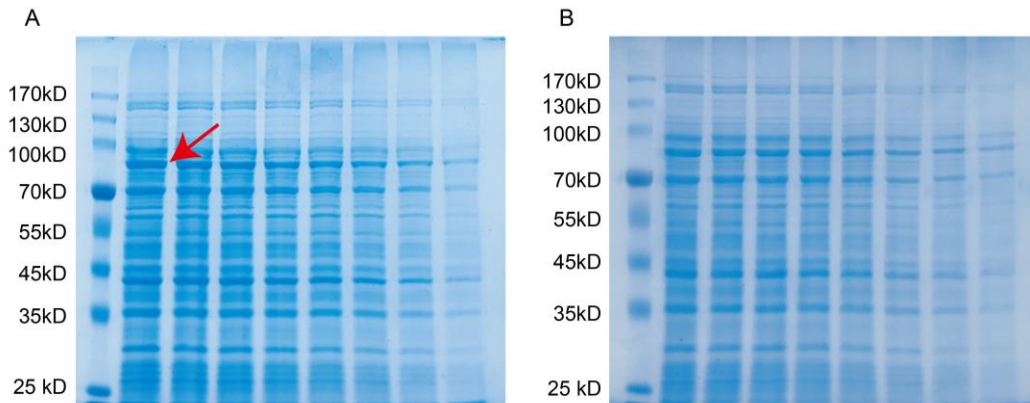
1. 将电泳结束后的凝胶取出放入洁净的染色容器中，加入适量去离子水，微波加热 30 sec-2 min 使水温达到 60°C以上，弃去水溶液，重复加热洗涤 2-3 次；

OriNote: 应根据凝胶大小和去离子水体积调整加热时间，较高的温度有利于去除 SDS-PAGE 胶中所含的 SDS，以提高染色效率。

2. 倒掉去离子水，加入适量的快速蛋白染色液（以充分覆盖凝胶为宜），置于染色摇床上轻摇染色，即时观察逐渐显现的蛋白条带，直至达到实验所需染色效果。

OriNote: (a) 浓度较高的蛋白条带可在 1min 内显现；(b) 如有必要，染色后可加入适量去离子水洗涤以获得更低的背景。

数据展示



不同浓度大肠杆菌总蛋白经 Ori Rapid Protein Stain(A)与某英国 A 公司快速蛋白染色液(B)染色 30 min 后的效果图。（红色箭头所示条带在 1 min 内可见）

注意事项

1. 本产品仅供科研使用。请勿用于医药、临床诊断或治疗，食品及化妆品等用途。

常见问题及解决方法

Q1: 染色后未观察到蛋白条带

- a. 样品浓度太低，可适当增加上样量。
- b. 染色时间太短，可延长染色时间。

Q2: 染色后背景太高

- a. 完成染色后，可用去离子水洗涤凝胶以获得更低的背景。

Q3: 弱带染色效果较浅

- a. 可适当延长染色时间。

相关产品

货号	名称	规格
PD101-250 T	Ori BCA Protein Concentration Assay Kit (BCA蛋白浓度测定试剂盒)	250 T
PC101-10×250 μl	Ori Protein prestained marker (10-250KD) (蛋白预染marker)	10×250 μl
PD203-120 ml	Ori Supersensitive ECL Kit (极敏ECL化学发光试剂盒)	120 ml(A/B液各60 ml)

Oriscience Biotechnology Co., Ltd.

www.oriscience.com

Tel: 400-158-2128

Emails: order@oriscience.com

technical_support@oriscience.com

